

A-dec 3000

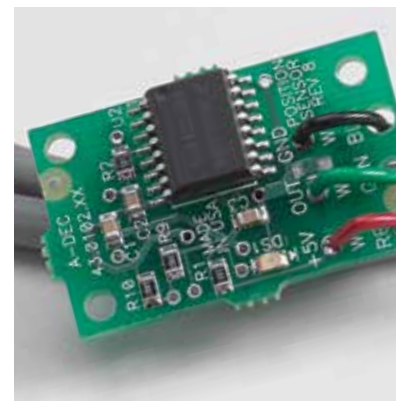


 a dec[®]

Das Besondere an A-dec

Entwickelt für eine lange Haltbarkeit

Bei A-dec zählt jedes noch so kleine Detail, bis hin zu den Schrauben, die wir für unsere Produkte verwenden. Deshalb wird ein Großteil unserer Endprodukte aus Rohmaterialien hergestellt – ein entscheidender Faktor für die Qualitätssicherung. Auch wenn diese Komponenten für das Auge unsichtbar sind, so sind sie doch für die Haltbarkeit, den Komfort und die Funktionalität jedes unserer Produkte von maßgeblicher Bedeutung. Und für Ihr Unternehmen ist dies das A und O.



Steuerblock – Patentiertes Design sorgt für sauberes Behandlungswasser bei jeder Aktivierung.

Hebezylinder – Entwickelt und gefertigt von A-dec mit robustem Hydrauliksystem und weniger Bauteilen.

Stuhlpositionssensor – Die A-dec-Technologie verwendet präzise elektronische Sensoren und digitale Signale.







A-dec 300: Ein optimiertes System

Design

Eine solide Bodenplatte bildet die Grundlage für einen stabilen Behandlungsstuhl. Der A-dec 300 sorgt für sicheren Halt und bringt den Patienten leise und leichtgängig in die gewünschte Position. Möglich ist dies dank eines hydraulischen Hebezylinders, der für eine Lebensdauer von 20 Jahren konzipiert ist.

Wert

Bei dem als modulare Lösung entwickelten A-dec 300 handelt es sich um ein Komplettsystem, das Sie Ihrem Budgetrahmen entsprechend mit den Funktionen Ihrer Wahl ausstatten können.

Flexibilität

Sie haben die Wahl: Traditional oder Continental. Egal, ob Sie sich für ein dediziertes Zahnarztelement mit Links- bzw. Rechtsbetrieb oder die Radius®-Ausführung mit beidhändiger Funktionalität entscheiden: Handstücke und Zusatzgeräte befinden sich immer in Reichweite.

Komfort

Flächenhafte Druckerfassung, konturierte Oberflächen und eine Rückenlehne, die wie eine virtuelle Drehachse funktioniert, sorgen für ein entspanntes und komfortables Patientenerlebnis. Belastbar mit bis zu 181 kg (400 Pfund).

Zugänglichkeit

Während der Kopf des Patienten bequem und stabil auf der Doppelgelenk-Kopfstütze liegt, ermöglicht Ihnen die schmale und äußerst dünne Rückenlehne einen optimalen Zugriff bei der Behandlung. Diese auf Grundlage unserer jahrelangen Erfahrung entwickelte Kombination sorgt für Ihre optimale Positionierung und erleichtert Ihnen den Zugriff auf die Mundhöhle des Patienten.





Ergonomisches Design zum kleinen Preis

Wer behauptet, maximaler Komfort ist unerreichbar? Alle von uns entwickelten Behandlungsstühle sowie Zahnarzt- und Assistenten-Arbeitsstühle stützen sich auf jahrzehntelange Forschung, Gespräche mit Experten, Tests und Verbesserungen. Wir sehen uns jede Kurve, Linie und Kontur unserer Produkte wieder und wieder an, um sicherzustellen, dass sie maximale Effizienz und Komfort bieten. Sie können sich sicher sein: Der kostengünstige A-dec 300 ist keine Ausnahme.

Passt sich an Ihre Arbeitsweise an

Sockel- oder Radius-Montage – Sie haben die Wahl. Bei beiden Optionen sind die Instrumente immer in Reichweite, um für eine unterbrechungsfreie Patientenbehandlung zu sorgen.

A-dec 300 Zusatzkonsole mit Sockelmontage

Traditional- und Continental-Systeme bringen Technologie in Ihr Behandlungszimmer. Das dedizierte Zahnarztelement mit Links-/Rechtsbetrieb bietet einfachen Zugang zum Amalgamabscheider und einen schlanken, formgerechten Bodenkasten, mit dem freiliegende Hardware der Vergangenheit angehört.





A-dec 300 Radius-System

Wechseln Sie ganz einfach zwischen Links- und Rechtsbetrieb. Die einfache oder doppelte Radius-Befestigung lässt sich um die Stuhlvorderseite herum drehen, um bei der Behandlung besseren Zugang zum Patienten zu bieten.



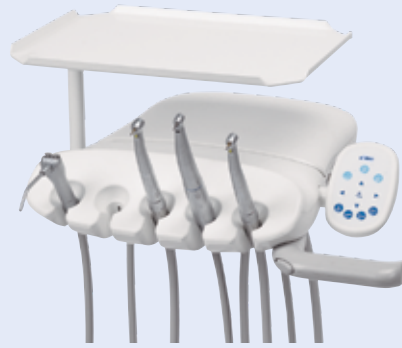
Fußhebelschalter

Mit dem neuen optionalen Fußhebelschalter von A-dec haben Sie die Kontrolle: Dank des intuitiven, durch Seitwärtsbewegung des Hebels einstellbaren Trocken-/ Nassbetriebs und der Taste für Spanbläser/ Zusatzgeräte können Sie sich ganz auf Ihren Patienten konzentrieren. Durch minimale Fußbewegung können Sie sowohl elektrische als auch pneumatische Handstücke präzise modulieren.

Vielfältige Auswahlmöglichkeiten



Genähte Polsterung mit Armlehnen



Modell Traditional



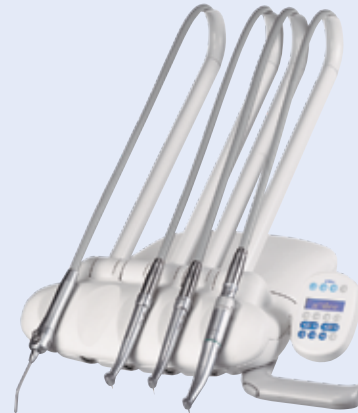
Standard-Touchpad



Tretscheibe



Nahtlose Polsterung ohne Armlehnen



Modell Continental



Deluxe-Touchpad



Fußhebelschalter

Polsterung und Armlehnen

Die Basis ist immer ein großartiger Behandlungsstuhl. Sie haben zahlreiche Auswahlmöglichkeiten: von genähter oder leicht zu reinigender nahtloser Polsterung bis hin zu optionalen Armlehnen mit zwei Positionen oder keinen Armlehnen.

Zahnarztelemente

Wie arbeiten Sie und Ihr Hilfspersonal? Traditional- und Continental-Zahnarztelemente können eine intraorale Lichtquelle mit Vierfachspannung und zwei Zusatzgeräte aufnehmen.

Touchpad

Durch den schnellen Zugriff ist die Einstellung des Stuhls noch einfacher. Auch OP-Lampe und Speibecken können schnell eingestellt werden. Durch das optionale Deluxe-Touchpad können außerdem integrierte Geräte wie elektronische Motoren, Kameras und Schaber gesteuert werden.

Fußschalter

Tretscheibe mit optionaler Spanbläsertaste – oder der Fußhebelschalter von A-dec zur präzisen Modulation von elektrischen und pneumatischen Handstücken.



Fest installiertes Glasspeißen



Schwenkbares Speißen aus Glaskeramik

Speißen

Was bevorzugen Sie, Glas oder Glaskeramik? Fest montiert oder schwenkbar? Beide Becken verfügen über eine einstellbare Becherfüllzeit und Beckenspülfunktionen.



Halterung mit 3 Positionen



Halterung mit 4 Positionen



Doppelhalterung mit 2 Positionen

Halterungen für Assistenten-Instrumente

Platzieren Sie die klinischen Geräte für Ihr Hilfspersonal genau da, wo sie benötigt werden. Einstellbare Halter mit 3 bzw. 4 Positionen sind als Stuhlbefestigungs-, Speißenbefestigungs- oder Teleskoparmsystem verfügbar.



A-dec 300 LED



A-dec 500 LED

Dentalleuchten

Eine optimale Beleuchtung ist unerlässlich. A-dec LED-Lampen bieten eine gleichmäßige Beleuchtungsintensität und ein einheitliches Lichtmuster ohne Schatten. Zudem wird die Leuchte automatisch ein- bzw. ausgeschaltet, wenn der Stuhl in die Position zum Hinsetzen/Aufstehen gebracht wird.



Radius-Monitorbefestigung



Monitorbefestigung an OP-Lampensäule



Monitorbefestigung an OP-Lampensäule mit Befestigungsarm

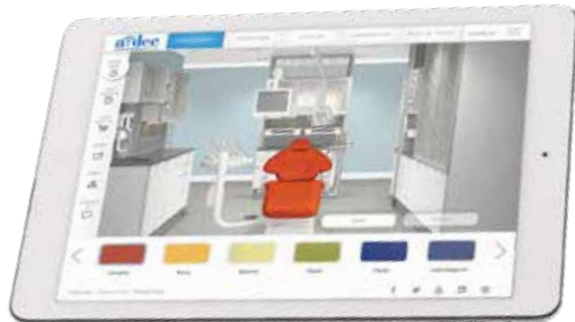
Monitorbefestigungen

Beraten. Aufklären. Prüfen. Drehbare Monitorbefestigungen ermöglichen die Betrachtung aus sitzender als auch liegender Behandlungsposition. Wählen Sie Ihre Optionen aus: arretierender oder pendelnder Drehpunkt, Positionierungsgriff und diverse Montagepositionen.

Nahtlose Polsterung



Die Auswahl der Farbe ist entscheidend, um eine Arbeitsumgebung zu schaffen, die Sie widerspiegelt. Deshalb bietet A-dec eine Reihe von Farben und ausgewählten Optionen für nahtlose und genähte Polsterungen.



**Bestellen Sie Ihre Farbmuster unter
a-dec.com/InspireMe**

Genähte Polsterung



Die tatsächlichen Farben können von der Abbildung abweichen. Farbmuster und aktuelle Produktinformationen erhalten Sie von Ihrem A-dec-Vertragshändler.

Technische Daten

A-dec 311 Behandlungsstuhl

Höhenbereich	349 mm bis 800 mm (13,75" bis 31,5"); Tiefstpunkt von 375 mm (14,75") bei doppelter Befestigung
Dünne flexible Rückenlehne	32 mm (1,25 Zoll)
Antriebssystem	Hybridantrieb (elektromechanische Neigung, hydraulischer Sockel)
Abschalter für Stuhlrückenlehne und -sockel	Ja, stoppt die Abwärtsbewegung bei Feststellung eines Hindernisses
Kopfstütze	Gleitende Doppelgelenk-Kopfstütze (mit Knopf)
Integrierte 300-Watt-Stromversorgung	Ja
Fußschalter	Optional
Montagefunktionen	Pendelnde 2"-Säulenbefestigung, Sockelmontage oder Radius-Montage (einfache oder doppelte Befestigung)
Verschiedene Polsterungen	Genäht oder ohne Nähte

Zahnarztelemente

	A-dec 300 Continental	A-dec 300 Traditional
Steuerblock	3 Positionen Standard, 4 Positionen optional	3 Positionen Standard, 4 Positionen optional
Umstellung auf Links-/Rechtsbetrieb	Ja	Ja
Schlauchoptionen	Vinyl oder Silikon	Vinyl oder Silikon
Positionen des Handstückhalters	4	4
Bremsgriff(e)	1 Standard, 2. optional	1 Standard, 2. optional
Touchpad-Optionen	Kein Touchpad, Standard- oder Deluxe-Touchpad	Kein Touchpad, Standard- oder Deluxe-Touchpad
Intraorale Lichtquelle mit Vierfachspannung	Optional	Optional
Fußbedienung	Standard, Spanbläser oder Hebel	Standard, Spanbläser oder Hebel
Armsystem	Ausgewogener Flexarm mit Luftbremse A-dec 333 - Radius-Montage A-dec 335 - Montage an Zusatzkonsole	Ausgewogener Flexarm mit Luftbremse A-dec 332 - Radius-Montage A-dec 334 - Montage an Zusatzkonsole Manuelle Sitzhöhereinstellung A-dec 336 - Radius-Befestigung









Mit einer fünfjährigen Garantie.

Lernen Sie die A-dec-Familie kennen

Ob erstklassiger A-dec 500, moderner und praktischer A-dec 400 oder bewährter und kostengünstiger A-dec 300: Unser umfassendes Sortiment an Dentalgeräten bietet eine Lösung, die Ihren Anforderungen entspricht. Wenden Sie sich an A-dec, um mehr über unser Angebot an Dentalgeräten wie Behandlungsstühlen, Arbeitsstühlen, Zahnarztelementen und Zusatzkonsolen zu erfahren.



A-dec Hauptniederlassung

2601 Crestview Drive
Newberg, Oregon 97132 USA
Tel: 1.800.547.1883 innerhalb der USA/Kanadas
Tel: +1.503.538.7478 außerhalb der USA/Kanadas
Fax: +1.503.538.0276
a-dec.com

A-dec Australia

Tel: 1.800.225.010 innerhalb Australiens
Tel: +61.(0)2.8332.4000 außerhalb Australiens

A-dec China

Tel: 400.600.5434 innerhalb China
Tel: +86.571.89026088 außerhalb China

A-dec United Kingdom

Tel: 0800.233285 innerhalb von GB
Tel: +44.(0).24.7635.0901 außerhalb von GB

A-dec, das A-dec-Logo, A-dec Inspire, Cascade, Century Plus, Continental, Decade, ICX, ICV, Performer, Preference, Preference Collection, Preference ICC und Radius sind eingetragene Marken von A-dec Inc. in den USA und anderen Ländern. A-dec 500, A-dec 400, A-dec 300, A-dec 200, und reliablecreativesolutions sind ebenfalls Marken von A-dec Inc. Die Markenzeichen oder -namen in diesem Dokument dürfen in keiner Weise ohne die ausdrückliche schriftliche Genehmigung des Markeneigentümers vervielfältigt, kopiert oder bearbeitet werden.

Bestimmte Touchpad-Symbole sind Eigentum von A-dec Inc. Die Verwendung dieser Symbole, sei es als Ganzes oder zum Teil, ohne ausdrückliche schriftliche Genehmigung von A-dec Inc. ist streng untersagt.

Die Farben und Produkte in dieser Broschüre können von den tatsächlichen Materialien abweichen und ohne vorherige Ankündigung geändert werden. Exakte Farbmuster und aktuellste Produktinformationen erhalten Sie von Ihrem A-dec-Vertragshändler.

©2018 A-dec Inc. Alle Rechte vorbehalten.
85.6152.03/OP/1M/8-17(10-18)/Rev F3